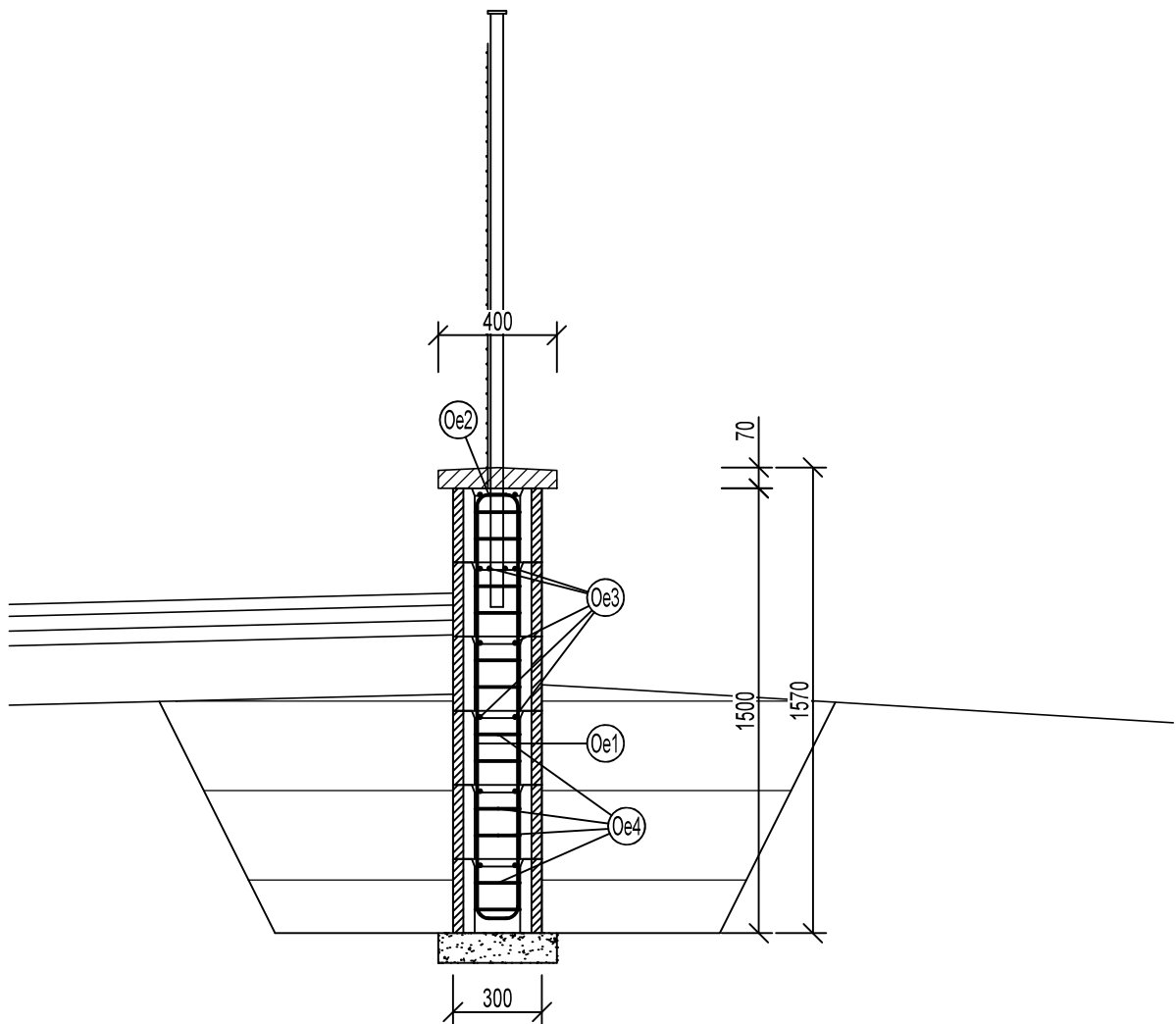


SCHÉMA VÝZTUŽE OPLOCENÍ, M 1:25  
PŘÍČNÝ ŘEZ 5-5 OPLOCENÍM



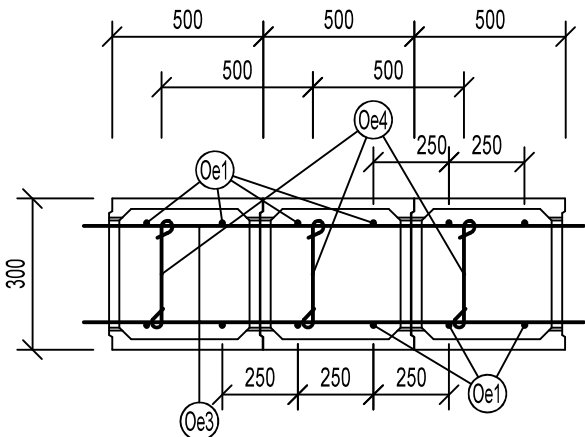
Øe2 PŘÍČNÁ SVISLÁ VÝZTUŽ - UKONČOVACÍ  
Ø12 á 250mm

Øe3 ROZDĚLOVACÍ PODÉLNÁ VÝZTUŽ Ø8 á 250mm,

Øe1 PŘÍČNÁ SVISLÁ VÝZTUŽ Ø12 á 250mm

Øe4 SMYKOVÁ VÝZTUŽ Ø8 á 500mm,  
VKLÁDANÁ PO DVOU KUSECH DO JEDNOHO DÍLCE

TYPICKÝ PŮDORYS OPLOCENÍ



OBJEM BETONU:

PLOTOVÉ TVÁRNICE	(1,5 x 15,6 + 2 x 1,3) x 0,3 = 7,80m³
CELKEM OBJEM BETONU	7,80m³

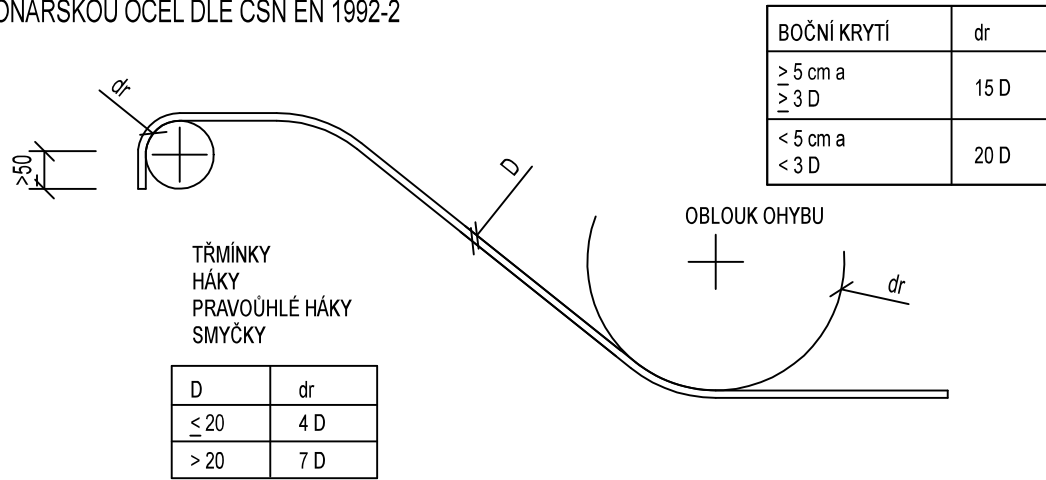
ORIENTAČNÍ VÝPIS VÝZTUŽE:

PLOTOVÉ TVÁRNICE	7,8m³
VÝZTUŽ	100kg/m³
PROŘEZ	5%
CELKEM VÝZTUŽE	819kg

BETONÁŘSKÁ OCEL:

BETONÁŘSKÁ VÝZTUŽ:	B500B
TŘÍDA KONSTRUKCE Z HLEDISKA TRVANLIVOSTI:	S6

PRŮMĚRY OHÝBACÍCH TRNŮ dr PRO  
BETONÁŘSKOU OCEL DLE ČSN EN 1992-2



KRYTÍ:

MINIMÁLNÍ	Cmin=40mm
NOMINÁLNÍ	Cnom=50mm

POZNÁMKA

- DOKUMENTACE PRO PROVÁDĚNÍ STAVBY NENAHAZUJE DODAVATELSKOU, DÍLENSKOU A MONTÁŽNÍ DOKUMENTACI.
- STAVEBNÍ PRÁCE BUDOU PROVEDENY DLE PLATNÝCH PŘEDPISŮ, TECHNICKÝCH NOREM A ZÁVAZNÝCH ČSN
- VÝZTUŽE DÍLČÍCH KONSTRUKCÍ PŘED ZABETONOVÁNÍM MUSÍ BÝT PŘEVZATY STATIKEM NA STAVBĚ!
- INFORMACE Z TOHOTO DOKUMENTU MOHOU BÝT POUŽITY JENOM V SOUVISLOSTI S TÍMTO PROJEKTEM A NEMOHOU BÝT V ŽÁDNÉM PŘÍPADĚ BEZ VÝSLOVNÉHO SOUHLASU GENERÁLNÍHO PROJEKTANTA POZMĚŇOVÁNY
- TATO DOKUMENTACE JE CHRÁNĚNA AUTORSKÝM ZÁKONEM Č.121/2000 SB. A JE VLASTNICTVÍM AUTORA. NESMÍ BÝT BEZ SOUHLASU AUTORA POUŽÍVÁNA, KOPIROVÁNA ČI POSKYTNUTA TŘETÍ OSOBĚ.

Most ev.č. NB - 15

KONTROLOVAL:		VYPRACOVAL:	HIP:		
Ing. DAVID MAREČEK, Ph.D.		RADIM OLIVA	Ing. DAVID MAREČEK, Ph.D.		
ZADAVATEL: Město Nymburk, Náměstí Přemyslovců 163, 288 02 Nymburk					
MÍSTO STAVBY: p.p.č. 195/1, 407, 1598/2, 1601/1, 1717/1, 1717/5, 1727, katastrální území Nymburk					
NÁZEV AKCE				FORMÁT	4x44
Oprava mostu NB-15 přes Velké Valy, ul. Tyršova, Nymburk				DATUM	08/2025
				ÚČEL	PDPS
NÁZEV PŘÍLOHY				Č. ZAKÁZKY	ST-2024-NB11+15
				Č. PARÉ	Č. VÝKRESU
SCHÉMA VÝZTUŽE OPLOCENÍ					D.1.2-19